



मिस्टस गुलियो बीज सलाहकार

प्रजनन के लिए ब्रूडस्टॉक का चयन कैसे करें ?

- मिस्टस गुलियो स्थानीय रूप से "नोना टेंगरा" के रूप में जाना जाने वाला व्यावसायिक रूप से महत्वपूर्ण का कैटफिश है। काकद्वीप अनुसंधान केंद्र, आईसीएआर-सिबा ने गुणवत्ता वाले बीज उत्पादन और इसके विकास के लिए नोना टेंगरा का होमस्टेड मॉड्यूलर हैचरी तकनीक विकसित की है।
- ब्रूडस्टॉक होल्टिंग टैंक में स्टॉक करने से पहले ब्रूड मछलियों को कोरांटीन करना पड़ता है। हैचरी में बीमारी के ऊर्ध्वाधर संचरण से बचने के लिए पैथोजन मुक्त ब्रूडस्टॉक मछलियों को केवल प्रजनन के प्रयोजनों के लिए इस्तेमाल किया जाना चाहिए।
- गुलियो की उपजाऊपन 25000- 50000 अंडों के बीच है। 750-800 माइक्रोन के व्यास वाले डिम्बाणुजनकोशिका गुणवत्ता वाले लार्वा का उत्पादन करने के लिए उपयुक्त हैं। इसलिए, स्वस्थ और अच्छे आकार (60 ग्राम से ऊपर), के ब्रूडस्टॉक मछली को प्रजनन के उद्देश्य से पसंद किया जाता है।
- स्पॉनिंग के बाद, ब्रूड मछलियों या अंडों को हटाया जा सकता है और अलग रखा जा सकता है क्योंकि ब्रूड मछलियों को अंडे खाने की आदत होती है।



बीज उत्पादन के लिए मिस्टस गुलियो ब्रूडस्टॉक



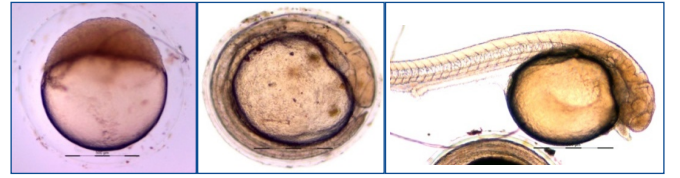
नर

मादा

- 8-12 घंटे का एक इष्टतम विलंबता अवधि बहिर्जात हार्मोन के द्वारा प्रजनन प्रतिक्रिया का एक अच्छा संकेतक है।

उच्च गुणवत्ता के अंडे उत्पादित करने की प्रक्रिया

- ऊष्मायन के लिए अंडे को सावधानी से एकत्र किया जाना चाहिए। निषेचित अंडे का आकार बीज की गुणवत्ता का एक महत्वपूर्ण संकेतक है। गुलियो के अंडे पीले, बिना तेल - ग्लोब्यूलस, गोलाकार, और चिपकने वाले के होते हैं। एक निषेचित अंडे का आकार 1.0-1.2 मिमी अच्छी लार्वा गुणवत्ता का आश्वासन देता है।
- निषेचित अंडे का ऊष्मायन अवधि 17-20 घंटे का होना चाहिए। ऊष्मायन टैंकों में अन-हेचड / अनफर्टिलाइज्ड अंडे (मृत अंडे) को संक्रमण से बचाने के लिए हटाया जाना चाहिए।
- बेहतर हैचिंग दर प्राप्त करने के लिए हैचिंग टैंक में निरंतर प्रवाह और हवा (ऑक्सीजन) प्रदान करना उचित है।



निषेचित अंडे

भ्रूण

नवनियुक्त लार्वा



स्वस्थ डिम्बों का चयन करने के लिए क्या संकेत हैं ?

- लगभग 2.0-2.2 मिमी मापने वाले हैचलिंग अच्छी गुणवत्ता के हैं और अच्छे लार्वा पालन अस्तित्व को सुनिश्चित करते हैं।
- लगभग 48 घंटे में जर्दी थैली के उपयोग से पहले, 36 घंटे में पहला भोजन शुरू किया जाना चाहिए। इसलिए, लाइव फीड की समय पर आपूर्ति और बाहरी फीड की दीक्षा महत्वपूर्ण है।
- लार्वा को 36 घंटे से Artemia nauplii खिलाया जाना चाहिए, और 5 dph से दोनों आर्टेमिया nauplii और फीड खिलाया जाता है, 15 dph से केवल फीड का उपयोग किया जाता है।
- अच्छा लार्वा उत्तरजीविता और गुणवत्ता अच्छे प्रबंधन प्रथाओं द्वारा आश्वासन किया जाता है; इष्टतम स्टॉकिंग घनत्व, प्रति लीटर 25 नंबर और पानी की अच्छी गुणवत्ता प्रबंधन महत्वपूर्ण है।
- Artemia nauplii का प्रति दिन चार बार प्रति लीटर 3000 नंबरों की एक फीडिंग आवृत्ति आदर्श है।
- 48-50 मिमी की लार्वा प्राप्त करने के लिए 30-35 दिनों का लार्वा पालन आवश्यक है।
- लार्वा पालन के दौरान विभेदक वृद्धि को कुछ हद तक देखा जा सकता है और संभावित स्वभक्षक से बचने के लिए बड़ी लार्वा को हटाया जाना चाहिए।

- उत्तम बीज उत्पादन के लिए होमस्टेड मॉड्यूलर हैचरी टेक्नोलॉजी
- स्वस्थ निषेचित अंडे हल्के पीले, गोलाकार, चिपकने वाले, 1.0-1.2 मिमी आकार के होते हैं
- नरभक्षण से बचने के लिए विभेदक वृद्धि से बचना है
- फ्राई की प्रकृति, मिट्टी के नीचे छिपने की है

प्रकृति के कारण तालाब से का फिंगरलिंग्स संग्रह मुश्किल है। इसलिए स्टॉक करने से पहले तालाबों को मजबूत किया जाना चाहिए।

- 1.2 से 2.4 टन / हेक्टेयर के उत्पादन के साथ 50 से 60 ग्राम का औसत आकार प्राप्त करने के लिए 6 महीने की खेती अवधि का अभ्यास किया जाना चाहिए।
- उच्च घनत्व (10-20 नं। / घन मीटर) वाली खेती के लिए, रिसर्च्युलेटरी एकाकल्वर सिस्टम (आरएएस) सिस्टम और पॉलिथीन लाइन वाले छोटे तालाब (300 से 500 एम 2) एक आदर्श अभ्यास होगा।



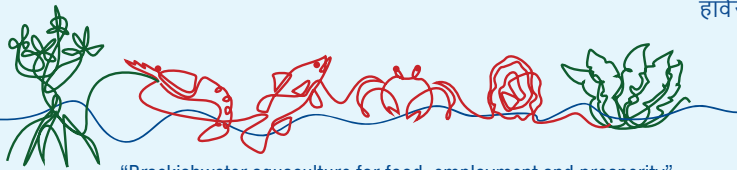
स्टॉक करने योग्य आकार

नर्सरी में जुवेनाइल मछली का उत्पादन कैसे करें ?

- तालाब, टंकी या हापा प्रणाली में 30 दिनों के लिए नर्सरी की सलाह दी जाती है, जो कि ग्रो-आउट सिस्टम में स्टॉकिंग के लिए क्वालिटी फिंगरलिंग्स का उत्पादन करने के लिए उचित है। आसान कलेक्शन के कारण टैंक और हापा सिस्टम को तरजीह दी जाती है। इसकी उधारी



हार्वेस्टेड मछली



"Brackishwater aquaculture for food, employment and prosperity"

ICAR-Central Institute of Brackishwater Aquaculture

(ISO 9001:2015 certified)

Indian Council of Agricultural Research,

75, Santhome High Road, MRC Nagar, Chennai 600 028 Tamil Nadu, India

Phone: +91 44 24618817, 24616948, 24610565 | Fax: +91 44 24610311

Web: www.ciba.res.in | Email: director.ciba@icar.gov.in, director@ciba.res.in

Follow us on :    /icarciba

